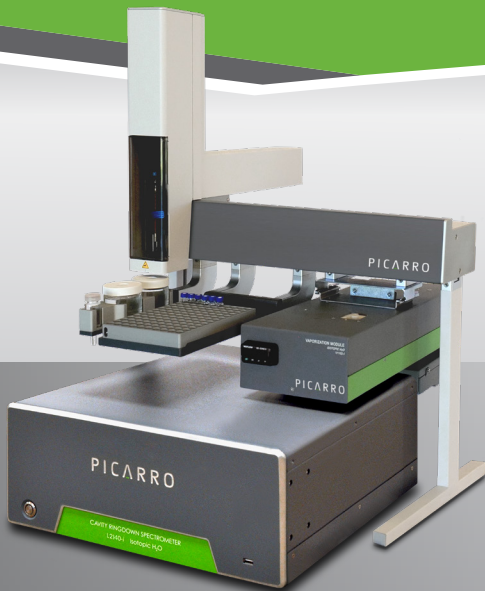


# L2130-i 高精度水同位素分析仪 $\delta^{18}\text{O}$ 和 $\delta\text{D}$

# PICARRO

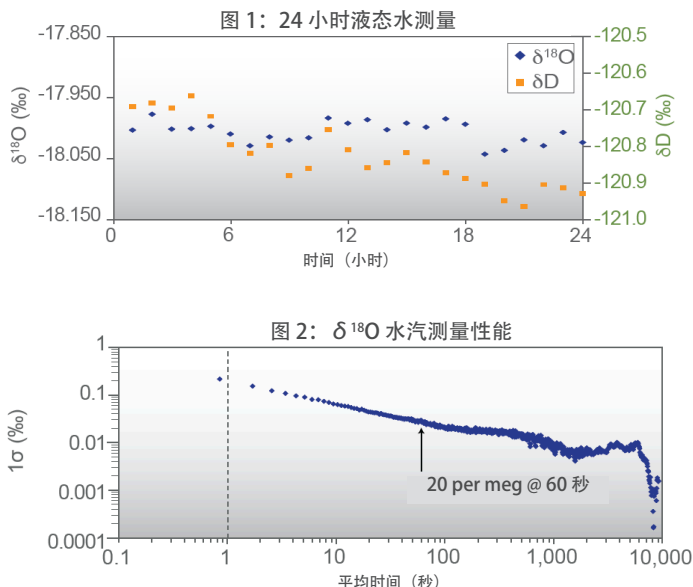


- 高精度测量  $\delta^{18}\text{O}$  和  $\delta\text{D}$
- 最小漂移：每天只需校准一次，以优于千分之一的准确性进行测量
- 灵活测量不同来源的水样，包括液态水、水汽和固态水
- 占用空间极小，设计坚固耐用
- 直观的用户界面和数据处理
- 增加了多种快速测量模式

Picarro L2130-i 水同位素分析仪可实现水稳定同位素的高质量测量，适用于古气候学、水文学和海洋学等严苛应用。水同位素分析仪采用光腔衰荡光谱 (CRDS) 专利技术，利用激光在光腔中定量观测气相分子的光谱特征。这种独特的设计能够在紧凑的腔体中实现长达 20 公里的有效测量路径，从而在极小的空间内实现卓越的精度和灵敏度。因此，如下图 1 和 2 所示， $\delta^{18}\text{O}$  和  $\delta\text{D}$  的测量具有较高精度和可重复性。

L2130-i 具有三种测量模式。标准模式每天可处理 27 个样品。快速模式供更快的高精度测量，每天最多可测量 50 个样品。极速模式可对大批量样品的同位素值进行超快粗略估算，每天多达 900 次进样。这提高了样品分类和重排的效率，从而减少记忆效应，加快测量过程并提高结果的准确性。快速模式和极速模式相结合，将 100 个样品的测量时间缩短多达 68 小时，进一步了提高通量。

L2130-i 配有 ChemCorrect™ 后处理软件，用于标记污染和标样校正计算。此外，Picarro 还提供多种外围设备，可以分析各种形态或来源的水。



Sample	Name	Calibrated d <sup>18</sup> O Mean	Calibrated d <sup>2</sup> H Mean	CH <sub>4</sub>	C <sub>2</sub> alcohols	relative deviation	Uncalibrated d <sup>18</sup> O precision	Uncalibrated d <sup>2</sup> H precision	slope	curvature
1	WWV	-18.96	-120.45				0.08	0.04		
2	NO	-18.94	-120.25				0.08	0.04		
3	SW	-18.04	-122.30				0.07	0.02		
4	NO&WV_C1_1	-18.95	-120.25				0.08	0.04		
5	NO&WV_C1_2	-18.93	-120.17				0.05	0.02		
6	NO&WV_C1F_1	-18.96	-120.14				0.08	0.04		
7	NO&WV_C1F_2	-18.96	-120.05				0.08	0.04		
8	NO&WV_C1_1	-18.96	-120.13				0.08	0.04		
9	NO&WV_C1_2	-18.96	-120.14				0.08	0.04		
10	NO&WV_C1F_1	-18.96	-120.13				0.08	0.04		
11	NO&WV_C1F_2	-18.96	-120.05				0.08	0.04		
12	NO	-18.94	-120.25				0.08	0.04		
13	NO-180-100	-18.77	-120.30				0.12	0.06		
14	NO&WV_C1F_1	-18.96	-120.05				0.08	0.04		
15	NO-180-200	-18.57	-120.31	5.08			0.04	0.11		
16	NO-180-180-100	-18.01	-122.70	5.08			0.08	0.14		
17	NO-180-200-100	-18.45	-121.78	5.08			0.10	0.13		
18	NO&WV_C1_1	-18.96	-120.13				0.08	0.04		
19	SW	-18.04	-122.37				0.08	0.02		
20	NO	-18.94	-120.25				0.08	0.04		
21	WWV	-18.95	-120.30				0.10	0.06		

ChemCorrect™ 后处理软件界面

## L2130-i 技术规格

Picarro L2130-i 液态水测量规格 (配有 A0211 和 A0325)	规格	典型性能*	
		标准模式	快速模式
精度 (1 $\sigma$ )	确保: $\delta^{18}\text{O} - 0.025\%$ $\delta\text{D} - 0.1\%$	$\delta^{18}\text{O} - 0.010\%$ $\delta\text{D} - 0.05\%$	$\delta^{18}\text{O} - 0.015\%$ $\delta\text{D} - 0.05\%$
零漂移 (24 小时)	确保: $\delta^{18}\text{O} - 0.2\%$ $\delta\text{D} - 0.8\%$	$\delta^{18}\text{O} - 0.059\%$ $\delta\text{D} - 0.30\%$	$\delta^{18}\text{O} - 0.100\%$ $\delta\text{D} - 0.43\%$
测样速度 (每个样品 6 次进样; 快速模式下, 每个样品 10 次进样)	每个样品 54 分钟/ 每天 27 个样品	每个样品 54 分钟/ 每天 27 个样品	每个样品 29 分钟/ 每天 50 个样品
记忆效应	确保: (第 3 次进样后) $\delta^{18}\text{O} - 99\%$ $\delta\text{D} - 98\%$	(第 3 次进样后) $\delta^{18}\text{O} - 99\%$ $\delta\text{D} - 98\%$	15 分钟后 $\delta^{18}\text{O} - 99\%$ $\delta\text{D} - 98\%$
溶解水中的固体总量	< 200 克/千克	不适用	不适用

\*典型性能是指多台连续制造的 L2130-i 分析仪测试结果的中位数。可根据要求提供结果。

### Picarro L2130-i 水汽测量规格

测量范围	1,000 至 50,000 ppm
确保精度 (1 $\sigma$ ) 在 2,500 ppm 浓度下	0.250 / 0.080 %, 用于 $\delta^{18}\text{O}$ , 10/100 秒 1.600 / 0.500 %, 用于 $\delta\text{D}$ , 10/100 秒
确保精度 (1 $\sigma$ ) 在 12,500 ppm 浓度下	0.120 / 0.040 %, 用于 $\delta^{18}\text{O}$ , 10/100 秒 0.300 / 0.100 %, 用于 $\delta\text{D}$ , 10/100 秒
测量速率	~ 1 Hz

### Picarro L2130-i 分析仪规格

测量技术	光腔衰荡光谱技术
温度	-10 至 45°C (水汽样品); 10 至 35°C (液态水样品和系统操作); -10 至 50°C (贮存条件)
样品压力	300 至 1,000 托 (~40 至 133 千帕)
样品流量	在 760 托下, 40 标准毫升每分钟, 无须过滤
安装形式	台式或 19 英寸机架式安装
分析仪外形尺寸	17 英寸宽 $\times$ 7.5 英寸高 $\times$ 17 英寸长 (43.2 厘米 $\times$ 19.1 厘米 $\times$ 43.2 厘米)
分析仪重量	45 磅 (20.4 千克)
电源要求	90-240 伏交流电, 50/60 Hz, <150 W 稳态 (分析仪), 80 W (外部泵)
操作系统	预装 Picarro 软件的 Windows 10 专业版

## 包括

ChemCorrect™ 后处理软件, 用于标记污染和标样校正计算。

## 可选外围设备

### 用于离散液态水

A0211 - 高精度汽化器  
A0325 - 自动进样器  
A0214 - 微燃烧模块 (MCM)

### 用于连续液态水

A0217 - 连续水采样器 (CWS)

### 用于气态水

A0101 - 标样传输模块  
A0912 - 双模套件 (需要 A0211 和 A0325)

### 用于固态样品中的水

A0213 - 感应模块 (IM)

## 可选升级

S3099 - 快速模式和极速模式: 提高样品通量

## 附件

C0354 - 盐衬管  
A0923 - 零气安装套件  
A0921 - N<sub>2</sub> 安装套件  
C0211 - 汽化器清洁套件  
C0328 - 水耗材套件 (500 件)  
C0356 - 水标准品

# PICARRO

© 2021 PICARRO, INC.

41-0054 Rev A

LIT 代码: L2130-i-DS48-V2.1-210504

北京市朝阳区来广营西路 5 号院城盈中心 2 号楼 521 室 | 400-048-8082 | [china\\_sales@picarro.com](mailto:china_sales@picarro.com) | [picarro.com](http://picarro.com)